

Effizienz, Nachhaltigkeit und Umweltverträglichkeit stehen im Fokus bei den Installationskomponenten

# Installation und Montage

Wie schon seit Jahren zu beobachten, achten die Hersteller darauf, bestehende Produkte periodisch zu verbessern. So sah man auch auf der Light + Building 2024 bei den Installationskomponenten oft scheinbar bekannte Produkte, deren Neuheitsgrad sich erst beim Blick auf das Detail offenbarte.

Wie auch in den anderen Produktberichten in diesem Heft zu erkennen, spielt das Thema Nachhaltigkeit und Umweltverträglichkeit bei fast jedem Hersteller eine zunehmende Rolle. Natürlich geht es bei den Weiterentwicklungen der Produkte auch um die Verbesserung der technischen Parameter, Montagefreundlichkeit und Effizienz.



Quelle: Bals

**Bild 1:** Stecker und Kupplungen mit »Sustainable Grip«

## Recyclebare Steckvorrichtungen mit Quick-Connect-Technologie

Der Hersteller Bals präsentiert Erweiterungen seiner Serie »Innolino«, einschließlich neuer Anbausteckdosen von 16 A bis 32 A in allen Standardflanschgrößen. Diese Produkte zeichnen sich durch eine neu entwickelte Konturdichtung aus, die sich an die Bodenform anpasst und so die Montage erleichtert, während die Schutzart IP54 durch einen innovativen Klappdeckel gewährleistet wird. Zusätzlich umfasst das Sortiment neue CEE-Stecker und -Kupplungen für 63 A und 125 A, die IP44 bis IP67 entsprechen und eine vollständig recycelbare »Sustainable-Grip«-Gummierung aufweisen (**Bild 1**). Bals setzt zudem auf seine patentierte »Quick-Connect«-Technologie für eine zuverlässige, vibrationsresistente Verbindung, die hohen Belastungen standhält.

## Vorverdrahtete Stromkreisverteiler für Effizienz auf Großbaustellen

ABB bringt eine zeitsparende Lösung für Elektrohandwerksbetriebe mit einem vorverdrahteten und bestückten Stromkreisverteiler auf den Markt. Diese effizienten Geräte sind speziell für zeitkritische Großprojekte konzipiert und in den Modellen »AK600«

und »UK600« für Aufputz- und Unterputzmontage verfügbar. Sie bieten flexible Konfigurationsmöglichkeiten, um unterschiedliche Anforderungen zu erfüllen.

Durch den Einsatz dieser Verteiler können Elektroinstallateure die Installationszeit um bis zu 50 % reduzieren, da keine Montage einzelner Komponenten erforderlich ist. Dies vereinfacht ebenfalls den Bestellprozess, da nur eine Artikelnummer benötigt wird. Die kompakte Bauweise spart Platz, womit sich die Verteiler für beengte Einbauorte eignen. Sie sind in verschiedenen Ausführungen erhältlich, darunter eine dreireihige Option. Fertig montiert in einer kontrollierten Umgebung, minimieren sie das Risiko von Verdrahtungsfehlern und erhöhen die Sicherheit (**Bild 2**).

## Praxisgerechtes Zubehör für den Stromkreisverteiler

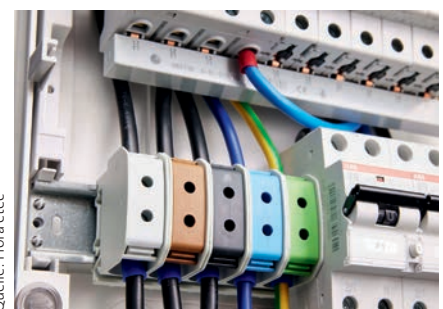
Die Hora eTec GmbH stellte ihr erweitertes Sortiment vor, darunter erstmalig bleifreie Hauptleitungsabzweigklemmen und neue Al-Reihenklemmen (**Bild 3**). Zu den Innovationen zählen Phasenschienen, die universell



Quelle: ABB

**Bild 2:** Bestückte und vorverdrahtete Stromkreisverteiler – als Aufputz- und Unterputz-Varianten

einsetzbar sind und an fast jedes Reiheneinbaugerät passen. Diese Schienen sind individuell kürzbar und werden mit montierten Endkappen geliefert, was die Sicherheit erhöht. Die Produkte sind VDE-geprüft und in verschiedenen Ausführungen erhältlich. Im Bereich der Reihenklemmen führt Hora eTec zwei neue Modelle ein: »RKA 16« einpolig mit 16 mm<sup>2</sup> und »RKA 35« einpolig mit 35 mm<sup>2</sup> Anschlussquerschnitt, wodurch das Angebot ab einem kleineren Querschnitt verfügbar wird. Diese Klemmen zeichnen



Quelle: Hora eTec

**Bild 3:** Universell einsetzbare Phasenschienen sowie Aluminium-Reihenklemmen (RKA) in zwei zusätzlichen Querschnitten von 16 mm<sup>2</sup> und 35 mm<sup>2</sup>

WIR SCHÜTZEN

MENSCHEN & GEBÄUDE.  
WELTWEIT.

Brandmeldeanlagen  
Löschsteuersysteme  
Feuerwehr-Peripherie  
Notbeleuchtung

LST  
100 JAHRE

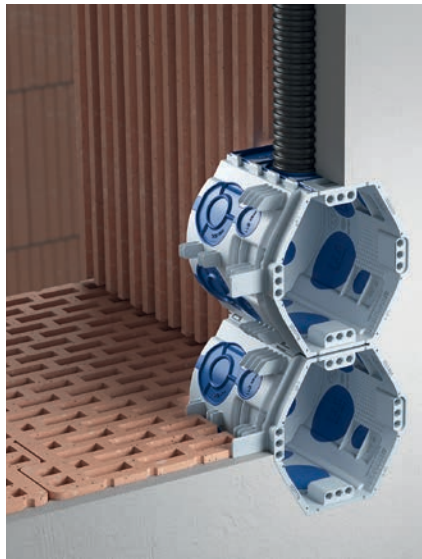
sich durch kompaktes Design, weltweite Zulassungen und die Möglichkeit zur Verwendung von Cu- und Al-Leitern aus. Diese Lösungen können in verschiedensten Bereichen von Industrie und erneuerbaren Energien Einsatz finden.

### Sichere Innenrauminstallation mit recycelbaren Standardprodukten

Mit »i 12-L Greenline« stellt Spelsberg eine nachhaltige Version der traditionellen Abzweigdose vor (Bild 4). Es besteht zu über 90 % aus recyceltem Kunststoff und ist durch eine umweltschonende Verpackung gekennzeichnet. Die Abzweigdose verwendet Post-Consumer-Rezyklat, das hilft, den ökologischen Fußabdruck signifikant zu reduzieren und Treibhausgasemissionen um mindestens 40 % zu senken im Vergleich zur herkömmlichen »i 12-L«. Die Variante »Greenline« bietet dieselben technischen Spezifikationen wie ihr Vorgängermodell, einschließlich der Maße von 85 mm x 85 mm x 37 mm und der Schutzarten IP55 und St IK07 für sichere Innenrauminstallationen. Diese Version ist ebenso VDE-zertifiziert und umfasst selbstdichtende Einführungsmembranen sowie externe Befestigungslaschen.

### Unterputzdosen mit vielen Details

Der Hersteller Kaiser präsentierte sein Programm »UP1-Econ-Fix«, das die Vorteile aller Unterputzdosen in einem einheitlichen Sortiment vereint (Bild 5). Diese Produktreihe bietet durchdachte Funktionen, die eine bis zu 50-prozentige Zeitersparnis bei der Montage ermöglichen sollen. Die Geräte- und Verbindungsdosen bieten ein um 25 % vergrößertes Installationsvolumen für eine einfache Unterbringung von Leitungen und Geräten. Sie ermöglichen eine schnelle, werkzeuglose Montage durch Verrasten und bieten Möglichkeiten für offene oder vor-



Quelle: Kaiser

**Bild 5:** Durch einfaches Verrasten der Dosen von zwei Seiten her sind schnell stabile Mehrfachkombinationen erstellt; die »Econ«-Membranen garantieren dauerhafte Luftdichtheit

konfektionierte Durchverdrahtung. Neu hinzugekommen sind die Electronic-Dose und die Doppel-Geräte-Verbindungsdose, die Raum für Schaltaktoren und multimediale Verbindungen bieten. Die Multimembranen »Econ« gewährleisten eine luftdichte Einführung von Leitungen. Zusätzlich ermöglichen einstellbare Tiefenanschlüsse und ein optionaler Putzausgleich-Rahmen eine flexible Installation. Der zugehörige Signaldeckel erleichtert das Auffinden verputzter Dosen.

### Schnelle Befestigung an Kabeltrassen

Schnabl Stecktechnik, Hersteller von Befestigungssystemen für Elektroinstallationen, präsentierte seine Universalbefestigung für Kabeltrassen »UBK« (Bild 6). Dieses Montagetool ermöglicht eine schnelle, werkzeuglose Befestigung von Leuchten, Präsenz- und Warmmeldern sowie Abzweiggästen an allen



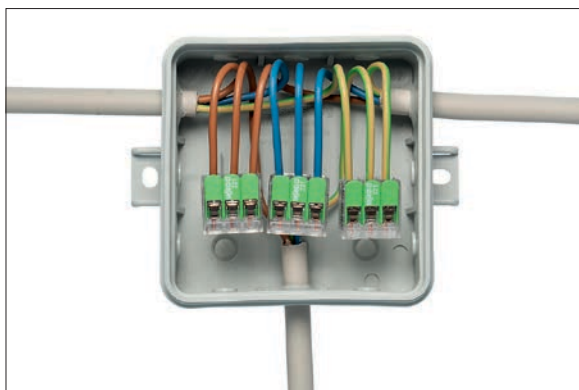
Quelle: Schnabl

**Bild 6:** Die Universal Befestigung für Kabeltrassen (UBK) ermöglicht eine zeit- und kostensparende Montage von Anbauteilen an Kabeltrassen

gängigen Kabeltrassen. Die »UBK« reduziert den Montageaufwand deutlich, da sie weniger Arbeitsschritte und Material benötigt und ohne Werkzeuge auskommt. Das Motto dieses Montagetools lautet: »Stecken – Drehen – Einrasten – Fertig«. Es ermöglicht, in einer ressourcenknappen und zeitkritischen Bauumgebung effizient zu arbeiten.

### PV-Gestell mit »Wurzeln«

Die Niedax Group, Hersteller von Kabelverlegesystemen, führt über den Elektrofachgroßhandel ein PV-Unterkonstruktions-System für den Außenbereich ein. Das innovative »Root«-System, geeignet für Standorte wie Flughäfen, Deponien und Hanglagen, ermöglicht eine einfache Montage ohne tiefes Rammen und ohne Zement. Dies spart Zeit und ist umweltfreundlich. Die Konstruktion bietet hohe Stabilität durch im Boden veran-



Quelle: Spelsberg

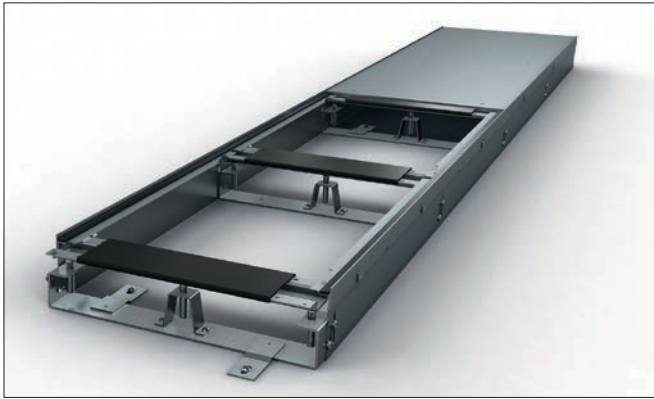
**Bild 4:** Die »i 12-L Greenline« ist eine nachhaltigere Variante der herkömmlichen »i 12-L«; beide Varianten verfügen über dieselben Abmessungen und bieten die gewohnte Funktionalität



Quelle: Niedax

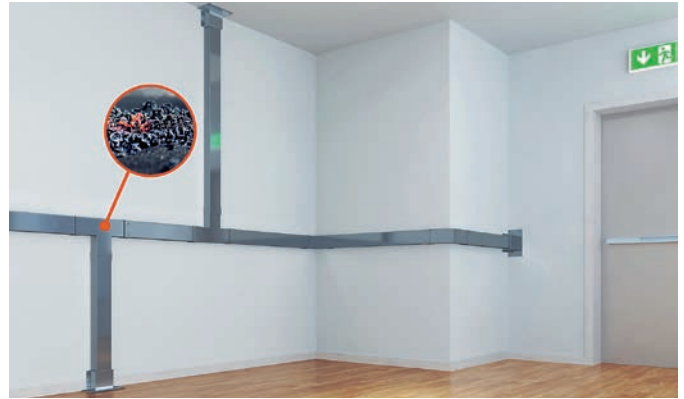
**Bild 7:** Das »Root«-System wird mittels Hülsen und Erdnägeln im Boden verankert und bietet so eine hohe Stabilität





Quelle: Pohicon

**Bild 8:** Mit seiner freistehenden Konstruktion ermöglicht das Unterflurkanalsystem »UBSF« die vollständige Entkopplung vom Nachbargewerk und damit u. a. ein deutlich besseres Trittschallverhalten



Quelle: Hager

**Bild 9:** Das Kanalsystem »FWK Plus« gestattet eine einfache Montage und bietet viel Zubehör

kerte Erdnägeln, ähnlich den Wurzeln von Bäumen. Das System ist sehr einfach zu handhaben, da es mit minimalen Einzelteilen und ohne spezielle Kleinteile wie Muttern und Unterlegscheiben auskommt. Die vormontierten Modulschienenklemmen erleichtern zusätzlich die Montage. Das Root-System eignet sich für kleinere bis mittlere Anlagen (**Bild 7**).

#### Unterflurkanäle mit Vorteilen für Estrichsysteme

Das Unterflurkanalsystem »UBSF« von Pohicon bietet eine freistehende Konstruktion, die den Normen für Estriche im Bauwesen entspricht und den Schallschutz verbessert (**Bild 8**). Im Unterschied zu herkömmlichen Systemen, die mit dem Estrich verbunden sind, erlaubt »UBSF« eine estrichbündige Kabelführung ohne direkte Verbindung.

Dies erfüllt die Normvorgaben und gewährleistet vor allem die physikalischen Anforderungen an Bewegungs- und Randfugen. Diese Bauweise ermöglicht auch die Anpassung an Bautoleranzen nach Estrich-Einbringung und erreicht eine höhere Schallschutzstufe gemäß VDI 4100. Das »UBSF«-System passt sich den steigenden Anforderungen moderner Gebäude an und bietet eine verbesserte Anpassbarkeit der Elektroinstallationen.

#### Brandlastdämmung mittels Brandschutzkanal bis zu 60 min

Der Brandschutzkanal »FWK Plus« von Hager, mit europäischer ETA-Zulassung, erfüllt die Feuerwiderstandsanforderungen der DIN EN 13501-1/-2 (**Bild 9**). Er eignet sich für den Einsatz in Flucht- und Rettungswegen öffentlicher Gebäude. Mit Brandlastdämmungen von 30 min, 60 min und 90 min

nach EI-Klassifizierung, bietet der Kanal eine Innenbeschichtung, die im Brandfall aufschäumt und das Gewicht um 60 % reduziert. Dies schafft mehr Platz für die Leitungsverlegung. Eine 25 % schnellere Montage wird durch Steckverbindungen, praktische Trennwände für verschiedene Kabelarten und geklemmte Kabelrückhalteklammern ermöglicht. Der »FWK Plus« ermöglicht die einfache Ein-Mann-Montage und Selbsterdung durch schneidende Steckverbindungen. Die praxisgerechte Handhabung unterstützt der Hersteller durch Montagevideos und Handbücher.



**Autor:**  
Dipl.-Ing. (FH) Michael Muschong,  
Redaktion »de«

## HEMSlogic – Energiemanagement für das energieeffiziente Haus der Zukunft

Nachhaltiges Energiemanagement im Einfamilienhaus bedeutet, den Eigenverbrauch zu optimieren und Kosten zu sparen. Das HEMSlogic System verbindet die Visualisierung und Steuerung der Energieflüsse mit Effizienz. Alle bestehenden und neuen Komponenten, wie Wallbox, Photovoltaik, Wärmepumpe oder Klimagerät können in einer App gesteuert und visualisiert werden – dabei spielt es keine Rolle, ob Sie ein Schneider Electric Produkt nutzen oder das eines Drittanbieters\*.



Jetzt mehr erfahren:  
[www.merten.de/prosumer](http://www.merten.de/prosumer)

\*gemäß Kompatibilitätsliste (Stand Q2/2024)

© 2024 Schneider Electric. All Rights Reserved. Life Is On Schneider Electric is a trademark and the property of Schneider Electric SE, its subsidiaries and affiliated companies.



Life Is On | Schneider Electric